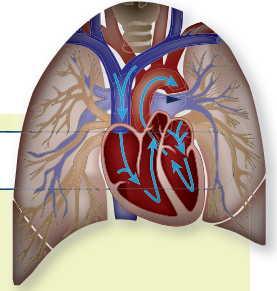


Kurzatmig? Unerklärbare Müdigkeit? Abgeschlagen?

Neben vielen bekannten und häufigen Ursachen für diese Symptome kommen auch einige wenige bekannte oder seltene Ursachen in Frage. Eine davon ist die Krankheit „Lungenhochdruck“.

Eine Erkrankung, die insbesondere im Anfangsstadium mit sehr unspezifischen Symptomen wie Atemnot (Dyspnoe), chronische Müdigkeit oder einem Leistungsknick einhergeht.

Kennen Sie Ihr Risiko für Lungenhochdruck?



Leiden Sie unter einem oder mehreren Symptomen?

- Plötzlicher Leistungsabfall
- Atemnot
- Atemnot bei Belastung
- Müdigkeit
- Geschwollene Beine
- Ohnmachtsanfälle
- Brustschmerzen
- Bläulich verfärbte Lippen

Leiden Sie an folgenden Erkrankungen?

- COPD (Chronisch obstruktiver Lungenerkrankung)
- Asthma
- Andere Lungenerkrankungen
- Herzinsuffizienz
- Herzschwäche
- Andere Herzerkrankungen
- Depression oder andere psychischen Erkrankungen
- Diabetes mellitus
- Starkes Übergewicht
- Erhöhter Cholesterinspiegel
- Bluthochdruck

Folgende Risikofaktoren treffen auf mich zu bzw. ich leide an:

- Ein naher Verwandter leidet an Lungenhochdruck
- Bindegewebserkrankung (Kollagenose)
- Angeborener Herzfehler
- Lebererkrankung
- HIV-Infektion
- Operative Milzentfernung

Hatten Sie in der Vergangenheit eine:

- Lungenembolie
- Beinvenenthrombose
- Bösartige Erkrankung des blutbildenden Systems
- Knochenmarkentzündung

Eine der Ursachen für Ihre Beschwerden könnte vielleicht auch Lungenhochdruck sein!

Bitte drucken Sie diesen Fragebogen aus und nehmen Sie ihn ausgefüllt zu Ihrem Arzt/Ihrer Ärztin mit und sprechen Sie darüber.

